



愛賛会 浜田病院

# 看護部案内

＜産婦人科専門病院＞



hamada women's hospital





## どこまでも HAPPYな病院へ

～職員及び関係者の幸せを通して、患者さまに幸せを！～

### 行 動 指 針

1. より多くの「ありがとう」を！ （ALL OKからのスタート）
2. 多数精鋭チームの一員となる （知識、技術、プロ意識）
3. 一緒に働きたいと思われているか!? （チームワーク）

## おかげ様で50周年を迎えました♡

1971年1月1日に現在の大阪市平野区瓜破(大阪南東の居住地域)に開院し、2021年に50周年を迎えました。その間、5万人以上の感動の出産に立ち合わせていただくことができました。

これからも安心・安全な医療の提供を第一に、地域で愛される病院に進化して参りたいと思っております。

### h 病院概要

名 称	医療法人 愛賛会 浜田病院
所在地	〒547-0024 大阪市平野区瓜破1丁目6番9号
開 設	1971年1月1日
理事長	浜田健二
院 長	奥田英人
看護部長	関家夫子
職員数	約75人(看護部約40名)
病床数	48床
看護体制	急性期一般入院料7 10:1



## 看護部メッセージ



看護部長 関家夫子

浜田病院は、産婦人科の専門病院です。母と子の命に向き合う現場で、助産師・看護師に求められるものは、判断する力・予測する力・実践する力です。

助産師・看護師1人ひとりが、優しさと豊かな人間性を備え、患者様が何を求めているのか、必要とされているのかをエビデンスに基づき日々の業務に励んでいます。また、医師だけでなく、コメディカルスタッフや、医事課職員とともに、患者さまのためにをモットーに全力を注いでいます。

40名ほどの看護部スタッフですが、知識や技術への探究心は強く、院内教育はもとより、院外への勉強会参加も熱心です。全てのスタッフが何らかの看護研究に参加し、院外への発表も行い、浜田病院独自の教育システムを構築しています。

女性が自立して仕事の励む事ができる職場を目指し、日々成長していく私たち、浜田病院の看護部と一緒に働いてみませんか？  
素晴らしい出会いをお待ちしています。

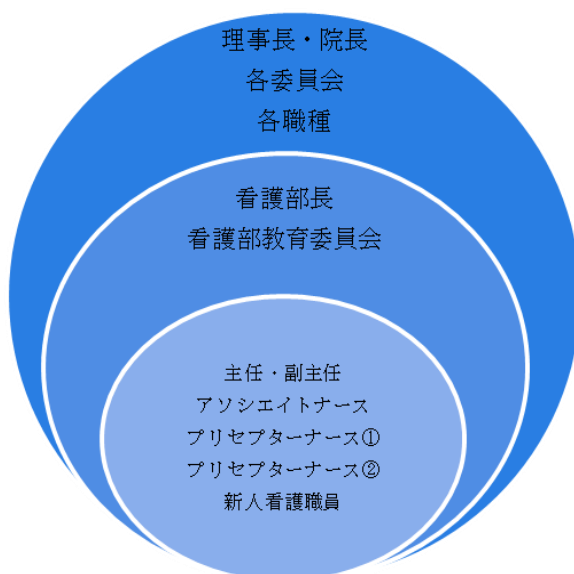
## 看護部教育体制

### 看護部教育理念

寄り添い、寄り添われ  
互いに成長する

### サポートシステム

浜田病院では、看護職員を病院全体でサポートします。



### 1年目の看護職員教育の特色

#### プリセプター2名制

一人のプリセプティに2名の先輩看護職員がプリセプターとして付き、技術面と精神面をきめ細やかにサポートします。

#### 集合教育

入職時のオリエンテーションで、看護技術のみならず、他職種からの説明や院内の委員会が感染対策や接遇などについて教育していきます。

#### 看護技術チェック

当院で必要となる看護技術についてはチェックリストを使用し、先輩看護職員が指導します。  
見学→見守り下での実施→実施のプロセスを守り、確実な看護技術が身に着けられるようサポートします。

キャリアアップのための院外研修助成

自己のキャリアアップのために院外への研修や講演会に参加する際には、参加費用の公費負担(上限あり)や研修日を公務とする体制をとっています。

研修参加(一部紹介)

\* 複数人参加あり

- ・ 助産師力を高めるウィメンズヘルス研修会
- ・ 日本助産師会 「安全研修」
- ・ 産科領域特有の感染症の予防と具体的対策
- ・ 助産師が行う帝王切開のケア
- ・ 赤ちゃんへのケアテクニック～退院直後から使える継続ケア～
- ・ 「異常・急変の早期発見」産科特有のフィジカルアセスメント
- ・ 新生児の見方とフィジカルアセスメント
- ・ 児の母乳吸てつメカニズムに基づく乳房ケア
- ・ 看護学生・新人の思考力を深め、やる気を引き出すためのファシリテーションスキル
- ・ 災害時の周産期医療体制のあり方と母子の安全を守るための備え
- ・ ALSOプロバイダーコース
- ・ 日本母性看護学会「CTGセミナー」
- ・ 子どもへのグリーンケア
- ・ あなたが変える母親教室
- ・ 前向き子育て講座
- ・ リスクマネジメント研修

クリニカルラダー

ラダーレベルⅠ (1年目)	ラダーレベルⅡ (2～4年目)	ラダーレベルⅢ (5年目以上)	ラダーレベルⅣ (10年目以上)
<ul style="list-style-type: none"> <li>・ 基礎的な知識、技術を習得できる</li> <li>・ 正確な知識や技術を持ち、助言・指導を受けながら患者に安全で基本的な看護サービスを提供できる</li> </ul>	<ul style="list-style-type: none"> <li>・ 基礎的な知識、技術の習得はできており、よく起こる状況下での判断ができる</li> <li>・ 看護実践において、自主的な判断で適切な看護サービスが提供できるとともに、必要時助言を求められることができる</li> </ul>	<ul style="list-style-type: none"> <li>・ 深い知識と経験を持ち、不測の事態にも対応できる</li> <li>・ 看護実践においてリーダーシップを発揮し、必要時助言・指導ができる</li> <li>・ 看護実践において個別性を踏まえた質の高い看護が提供できる</li> </ul>	<ul style="list-style-type: none"> <li>・ 部署におけるリーダーとして、メンバーの立場や人間関係を尊重し、人間関係の調整ができる</li> <li>・ 他職種との信頼関係を保つことができる</li> <li>・ 高度な専門的知識、技術に裏付けされた看護実践を展開し、看護実践において役割モデルとなれる</li> </ul>

看護部院内・院外活動など

いのちの教室(院内)



職員旅行(びわ湖テラス 2019年)



アクセス



最寄駅 大阪メトロ谷町線「喜連瓜破駅」2番出口 徒歩6分

- ・「天王寺駅」より大阪メトロ谷町線で「喜連瓜破駅」まで約12分
- ・「東梅田駅」より大阪メトロ谷町線で「喜連瓜破駅」まで約25分
- ・「八尾南駅」より大阪メトロ谷町線で「喜連瓜破駅」まで約7分