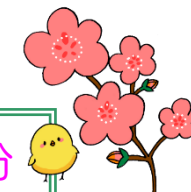


入院中の患者さまご意見用紙 アンケート集計

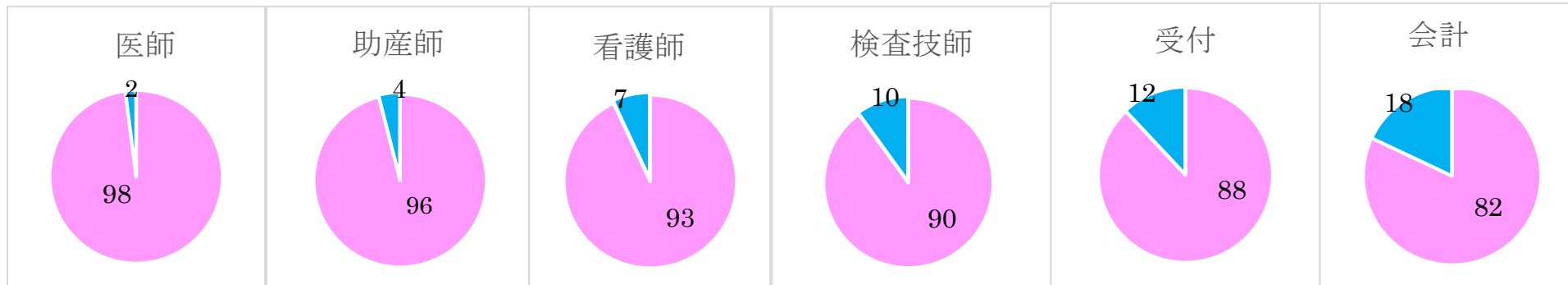


2020年3月分

集計数*51枚

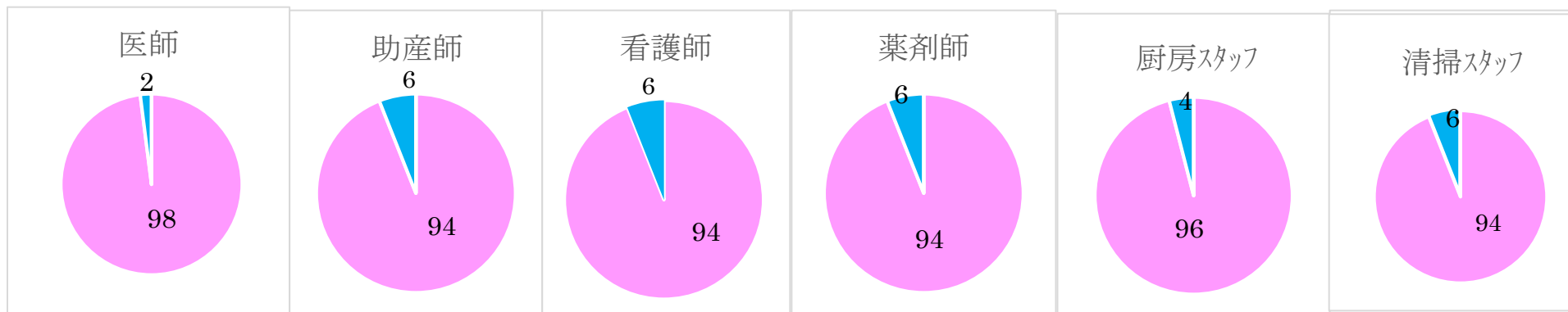
グラフの色分 ●=大変よかった ●よかった ●=悪かった ●=大変悪かった

【外来診察時のスタッフの対応について】



【前月】 医師 (90%、10%) 助産師 (91%、9%) 看護師 (91%、9%) 検査技師 (79%、19% 普2%) 受付 (78%、21% 悪1%) 会計 (75%、24% 悪1)

【入院中のスタッフの対応について】



【前月】 医師 (97%、3%) 助産師 (97%、3%) 看護師 (97%、3%) 薬剤師 (92%、8%) 厨房スタッフ (86%、12% 普2%) 清掃スタッフ(81%、16% 普2% 悪1)